

New!!

FLAT IMAGE INSPECTION SYSTEM

AsvIt-ST

プリント基板/外観検査装置

色々なプリント基板や電子部品に対応した卓上タイプの自動外観検査システムです。

画像検査ソフト「FlexInspectorBasic4」を新たに搭載しました。

精度の高い位置決めと欠陥検査の新基準を用意し、さらに使いやすくなりました。

トレーに配置された複数の電子部品やプリント基板を分割しての外観検査に最適です。

タッチパネルを搭載し、検査結果のマップ表示にも対応致しました。

NEW X-Y STAGE 150



<こんなことはありませんか？>

- ・ 外観検査の基準が確立できない
- ・ 多品種もしくはライフサイクルが短い
- ・ 欠陥の種類が多く検査基準が複雑
- ・ 導入した検査装置を使いこなせていない
- ・ 導入した検査装置が使えない
- ・ 自動化にコストがかかる

プリント基板外観検査装置「AsvIt-ST」の特徴

- ・ 検査設定が驚くほど簡単
- ・ 現場作業員からの評価が高い
- ・ 汎用性の高いX-Yステージ採用
- ・ 様々な光学条件（照明条件）に対応
- ・ 目視検査と似ている
- ・ 品質基準が見える

「欠陥」がもつ複雑な定義を検査装置上で設定するのは大変な作業です。無限とも言われる「欠陥」を全て設定することなど到底出来ません。プリント基板外観検査装置「AsvIt-ST」は、「良品との比較検査」（「FlexInspectorBasic4」機能）という方式をとっています。「良品」を画像登録するという非常にシンプルな考え方で高度な検査が可能となります。但し、一般的な「良品」という定義においてもバラツキは無視することはできません。このバラツキを映像情報の最小単位である画素単位で統計処理することにより「良品のもつバラツキを吸収」した検査を行うことが可能となりました。

<検査対象ワーク例>

プリント基板/FPC、リードフレーム、カード、ラベル、樹脂成形品（携帯電話・パソコン・ゲーム機等）、電子部品 etc

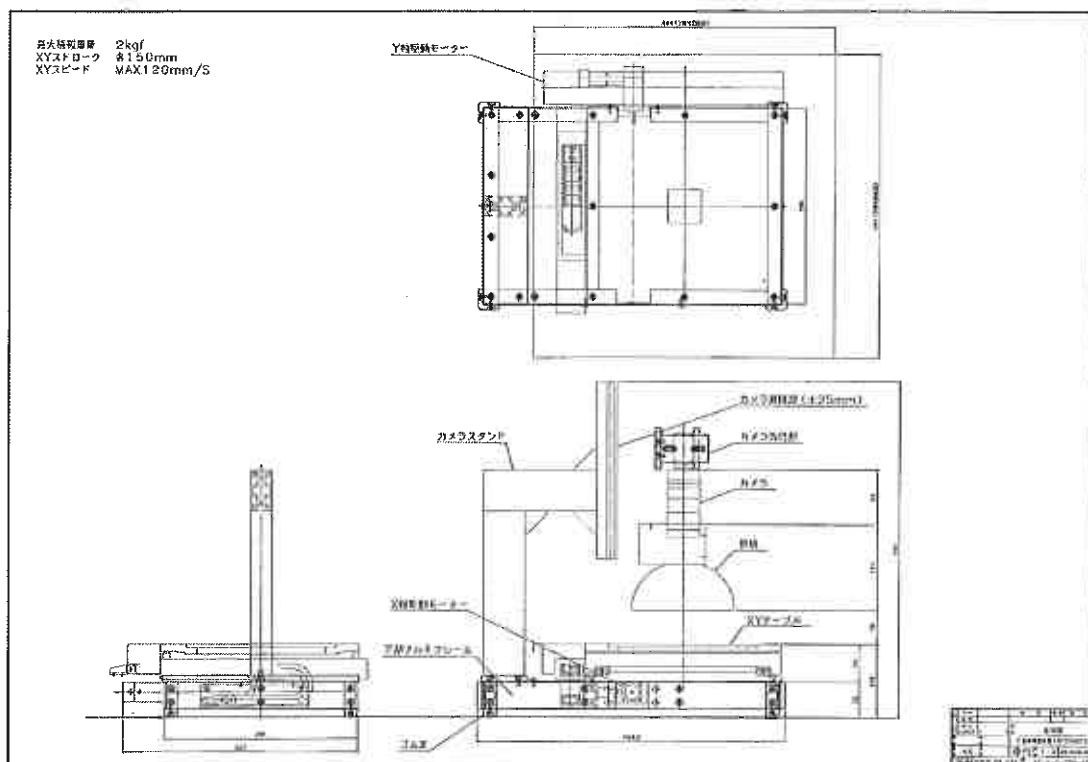
<検査項目例>

メッキ/塗装ムラ・異物・キズ・形状（変形）・印刷パターン違い、組立て検査等の外観検査

<基本システムの構成>

- ① X-Y ステージ（移動範囲 150mm ※1 透過光対応）
- ② 検査装置本体（PC+検査ソフト「FlexInspectorBasic4」）
- ③ 制御BOX（PLC+電源+モータコントローラ）
- ④ カメラ 80万画素 ※2（CCD 白黒カメラ レンズ別）
- ⑤ LED 照明 ※3 オプション（同軸+ドーム照明 や、バックライト等を選択頂きます）

※1 移動範囲は別途相談可 ※2 カメラは 200 万画素まで対応可 ※3 各種照明は別途相談可



製造元

販売元

 株式会社 アートプラン

郵便番号 522-0223
滋賀県彦根市川瀬馬場町 750-7
TEL : 0749-25-5600
FAX : 0749-25-5551
URL : <http://www.artplan.ne.jp>

 FAと環境を結ぶ
サンゲン 株式会社

本社・広島営業所 : 広島市中区橋本町 7-26 TEL 082-227-2220
愛知営業所 : 愛知県一宮市真清田 1-3-19 TEL 0586-71-0080
滋賀営業所 : 滋賀県栗東市小柿 7-1-25 TEL 077-553-4133
福岡営業所 : 福岡市博多区比恵町 1-18 TEL 092-471-1554
URL : <http://www.e-sangen.co.jp>